

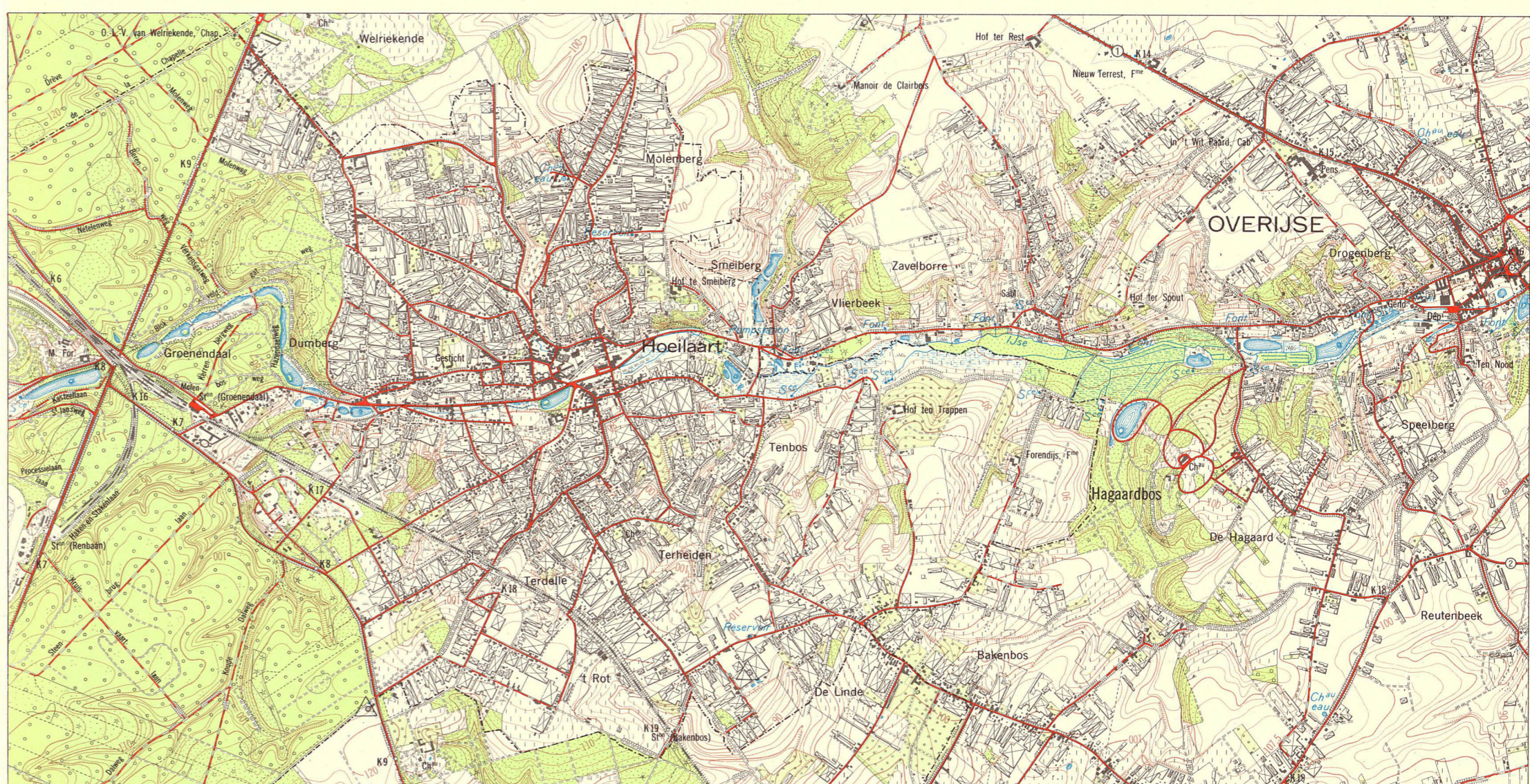
6. 17/3-4 LOMMEL - OVERPELT : Campine des landes et des bois. Heide- en Boskempen.



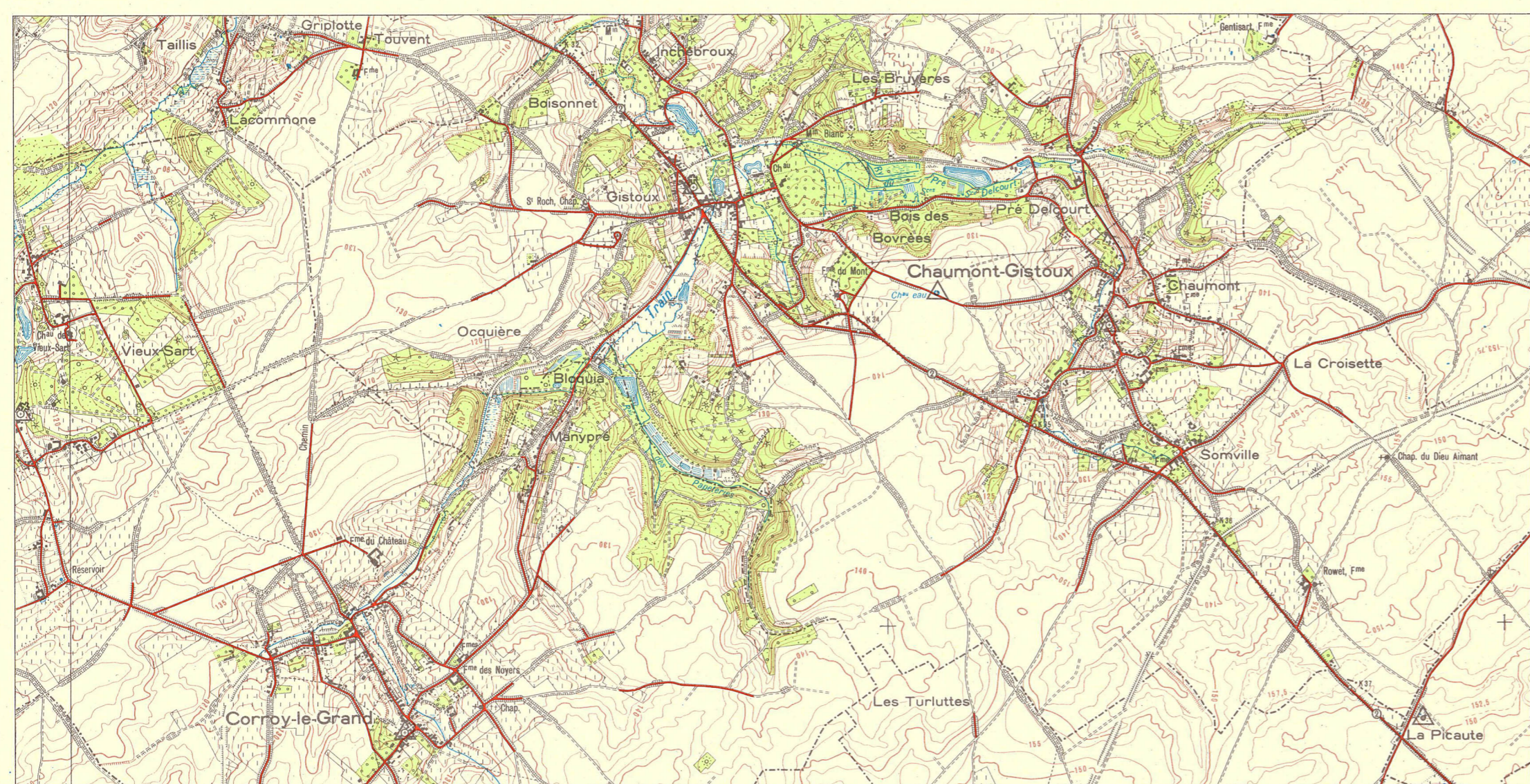
7. 38/7-8 LENS - SOIGNIES : Région limonuse hennuyère (Pays d'Ath). Henegouwsse leemstreek (Land van Aat).



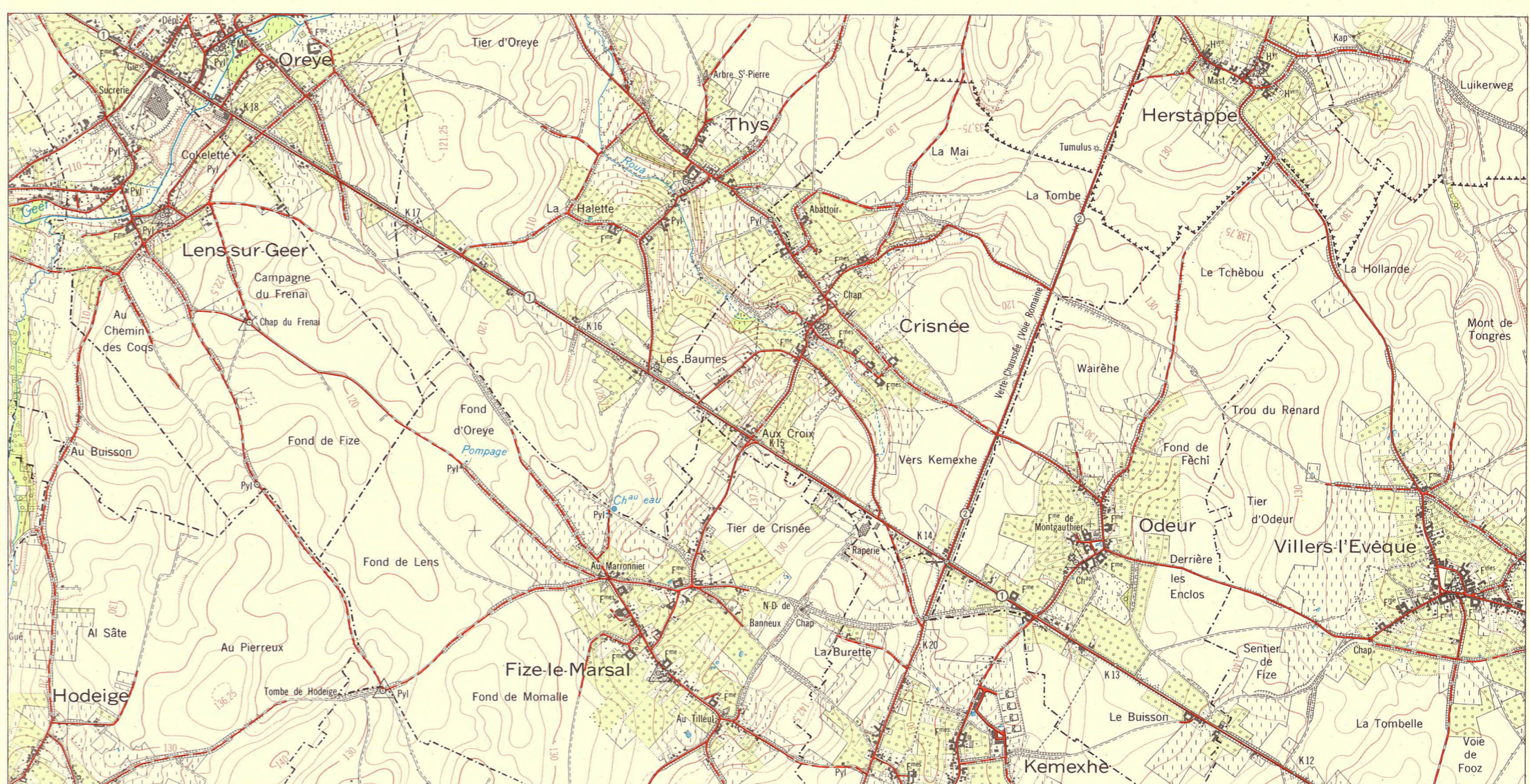
8. 45/5-6 QUIÉVRAIN - SAINT-GHISLAIN : Borinage.



9. 31/1-2 UCCLE/UKKEL - TERVUREN : Région limonuse brabançonne (Brabant maraîcher) et agglomération bruxelloise (Forêt de Soignes). Brabantse leemstreek (Brabantse tuinbouwstreek) en Brusselse agglomeratie (Zonienwoud).



10. 40/1-2 WAVRE - CHAUMONT-GISTOUX : Région limonuse brabançonne (Brabant bruxellois et Brabant méridional). Brabantse leemstreek (Brussels en Zuidelijk Brabant).



11. 41/3-4 WAREMME - MOMALLE : Hesbaye (Verger hesbignon et Hesbaye sèche). Haspengouw (Haspengouwse Boomgaard en Droog Haspengouw).