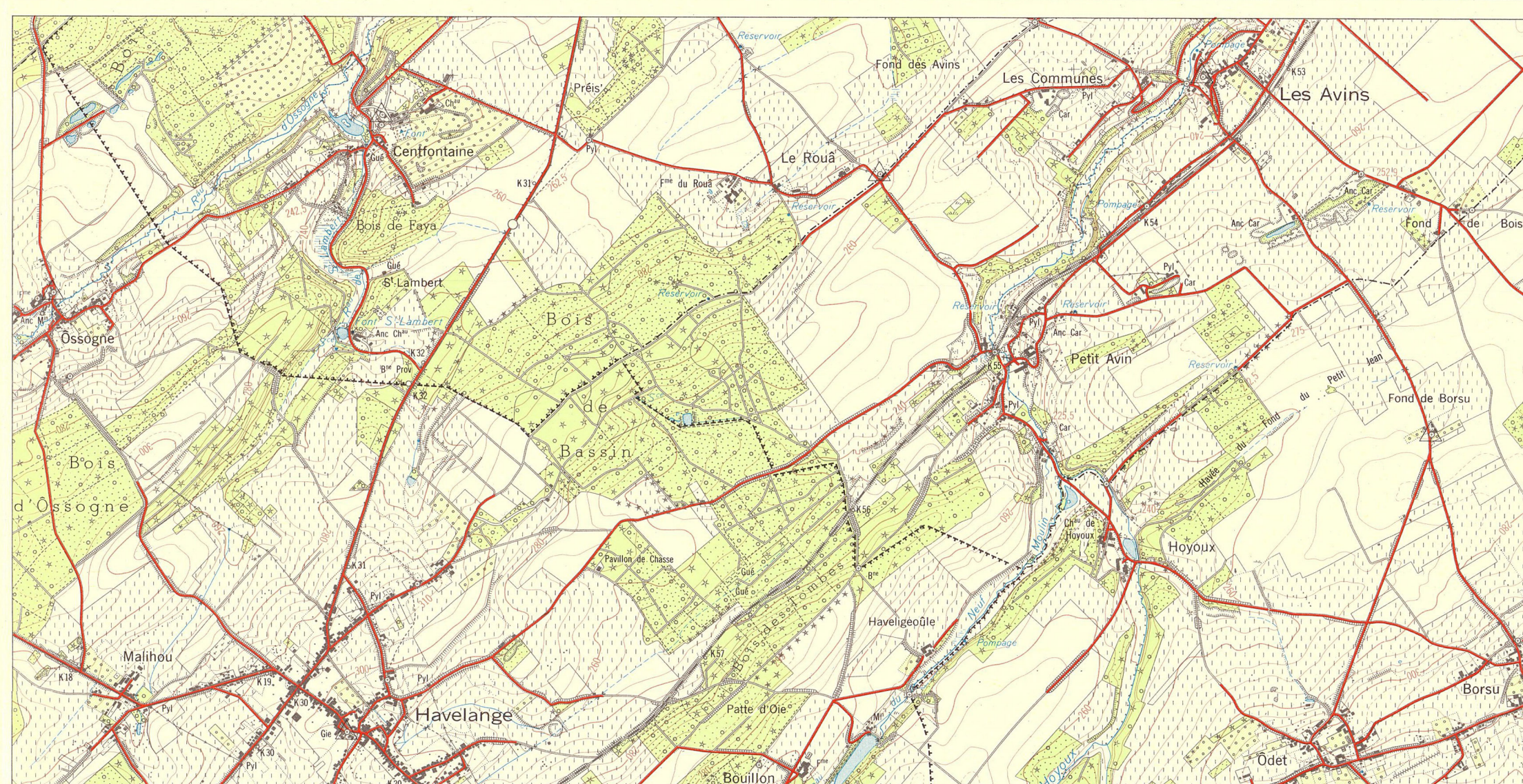


12. 42/3-4 DALHEM – HERVE : Entre Vesdre et Meuse (vrai Pays de Herve).
Tussen Vesder-en-Maas (eigenlijk Land van Herve).



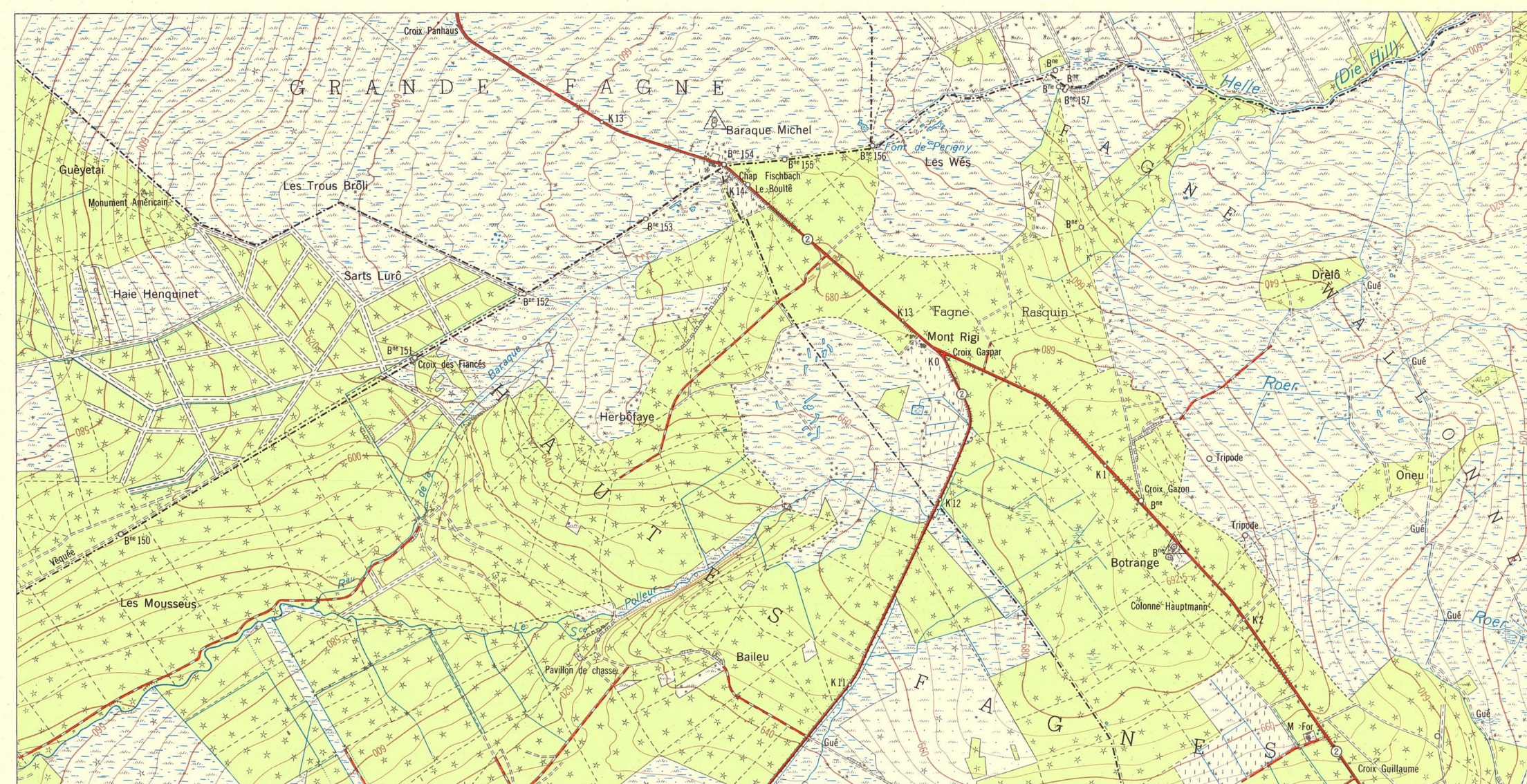
13. 48/7-8 MODAVE – CLAVIER : Région condruzienne (Condroz central et oriental).
Condrozische streek (Centrale en Oostelijke Condroz).



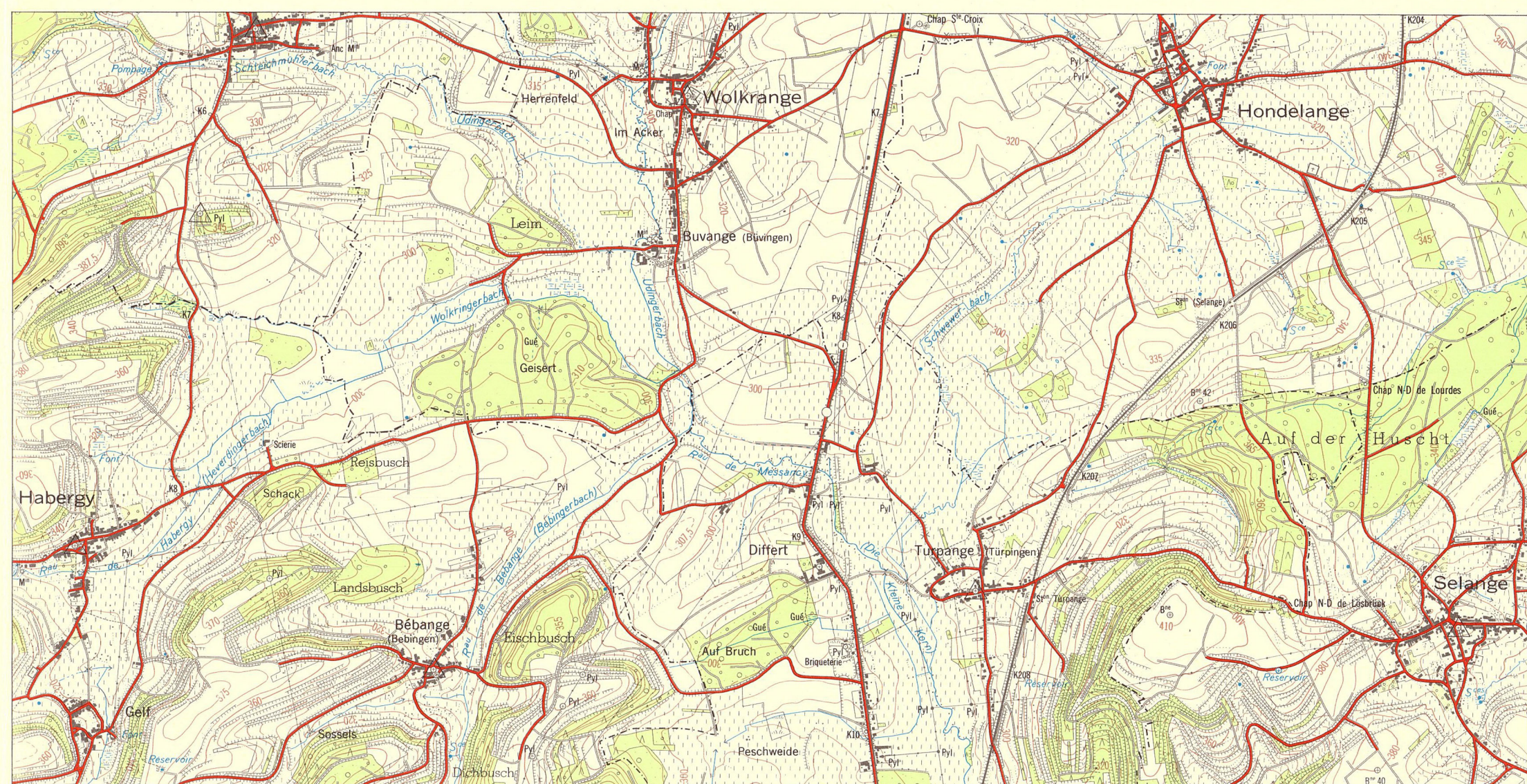
14. 57/7-8 CHIMAY – COUVIN : Fagne (Fagne schisto-psammitique et zone calcaire méridionale).
Fagne (Schiefer-psammiet-Fagne en Zuidelijke Kalksteenstrak).



15. 60/1-2 CHAMPLON – LAROCHE-en-ARDENNE : Ardenne (Ardenne centrale).
Ardennen (Centrale Ardennen).



16. 50/1-2 SART – HOFFRAI : Ardenne (Hautes Fagnes).
Ardennen (Hoge Venen).



17. 71/3-4 SAINT-LÉGER – MESSANCY : Lorraine belge centrale et méridionale.
Centraal en Zuidelijk Belgisch-Lotharingen.